

# Adolescenza e Thanatos

**Venerdì  
23 Febbraio  
ore 18.30**

Casa del Mantegna

Elena Alfonsi  
Luciana Bianchera  
Maria Angela Gelati

**Luciana Bianchera**, counselor psicoanalitico, formatrice, insegnante universitaria.

## “Il suicidio degli adolescenti”

Mettere a tema l'adolescenza e la morte, volontaria, può risultare tanto difficile quanto doloroso. Al punto di operare una sorta di rimozione della intensità della problematica a livello psico-sociale. Il desiderio di morire degli adolescenti, può apparire agli adulti, paradossale. Proveremo nel nostro incontro ad avvicinare il fenomeno leggendolo come un emergente comunitario, ovvero comprensibile

**Elena Alfonsi**, è critica d'arte. Si occupa di arte e cultura. È ideatrice di progetti educativi didattico-culturali, di progetti di responsabilità etica a sostegno della cultura, di laboratori didattico formativi per un corretto approccio all'arte. Ha iniziato un nuovo percorso di formazione presso il Dipartimento di Filosofia, Sociologia, Pedagogia e Psicologia Applicata (FISPPA) dell'Università degli Studi di Padova.

**Maria Angela Gelati**, storica, tanatologa, formatrice nelle materie collegate alla morte, al lutto e alla Death education. Co-ideatrice e co-curatrice della rassegna Il Rumore del Lutto. Blogger de Il Fatto Quotidiano e responsabile della sezione “Riti e rituali funebri” del Portale Vivere il morire. Come docente collabora al Master Death Studies & the End of Life dell'Università degli Studi di Padova. Autrice di numerosi articoli e saggi, ha pubblicato la favola di death education L'albero della vita (Mursia, 2015). Il suo impegno umano e scientifico contribuisce al miglioramento di una corretta cultura della vita che ha in sé la morte.

non tanto come fatto in sé ma come portavoce dei legami e processi sociali inter e transgenerazionali. Ci porremo alcune domande tra le quali: che significato ha la rinuncia alla vita nel momento di ingresso nell'età adulta? E al contrario, che significa accettarla? Come sostenere la vitalità delle nostre comunità di vita e la supportività delle nostre reti sociali?.

# Cibo e Thanatos

**Giovedì  
12 Aprile  
ore 18.30**

Casa del Mantegna

Elena Alfonsi  
Maria Angela Gelati  
Elisa Fasanelli

Uno stile di vita corretto, che comprenda perciò un'alimentazione adeguata e bilanciata in tutte le fasi della vita, è fondamentale per mantenere uno stato di salute ottimale. Tuttavia non sono molte le persone che dedicano tempo ed energia per progettare una dieta che migliori e mantenga nel tempo uno stato di benessere. L'atto del mangiare, che spesso viene compiuto in maniera distratta ed inconsapevole, è in effetti essenziale: ciò che ingeriamo viene trasformato in maniera alchemica dal nostro organismo e diventa parte di noi, a tutti gli effetti. Le nostre cellule compongono tessuti ed organi, a loro volta raggruppati in sistemi interconnessi tra loro, che funzionano in modo ottimale attraverso numerose vie biochimiche. Se queste vie si

**Elisa Fasanelli**, si è laureata in Biologia presso l'Università degli Studi di Parma nel 2010, ha conseguito un Master di I livello in Alimentazione e Dietetica Vegetariana presso l'Università Politecnica delle Marche e si mantiene in costante aggiornamento professionale attraverso corsi di formazione, convegni e seminari su varie tematiche di Nutrizione Applicata e Clinica.

bloccano o rallentano, si creano effetti negativi sulla salute, che vanno da sintomi lievi fino ad arrivare a patologie croniche ed anche alla morte. I nutrienti che assumiamo con il cibo sono fondamentali proprio perché intervengono in questi processi energetici, regolatori e plastici. Attraverso una corretta nutrizione è quindi possibile aumentare il proprio benessere, migliorare la propria efficienza psicofisica ed invecchiare in salute.

Presentazione del libretto su:

## “LA CORRETTA NUTRIZIONE”

Scritto dalla Dott.ssa Elisa Fasanelli, Biologa Nutrizionista, con il contributo della Dott.ssa Eleonora Bottosso, Psicologa Psicoterapeuta. Illustrato da Giovanni Scarduelli.

# Animali e Thanatos

**Giovedì  
15 Marzo  
ore 18.30**

Casa del Mantegna

Paolo Aimi  
Elena Alfonsi  
Maria Angela Gelati  
Stefania Venturini

Gli Anima-li da compagnia, entrando nelle case, diventano sempre più componenti della famiglia. Viviamo in un mondo nel quale i rapporti sociali si sono modificati, poiché molte persone vivono quotidianamente un senso di profonda solitudine dovuto al fatto che scambi interpersonali e comunicazioni di stati d'animo, quali emozioni e sentimenti, vengono sempre più frequentemente affidate ai social network e ai messaggi del cellulare. L'ascolto ha ceduto il passo al giudizio, le nascite sono in costante calo e di contro, gli Anima-li da compagnia stanno assumendo ruoli un tempo attribuiti alle persone. L'Anima-le diventa così amico, confidente, compagno, figlio, fratello, sorella. Con loro intessiamo profondi e intensi legami affettivi, che inevitabilmente si

**Paolo Aimi**, si è Laureato in Medicina Veterinaria presso l'Università degli Studi di Parma nel Febbraio 1984. Dopo aver svolto il servizio militare ha praticato da subito la libera professione nel campo degli animali d'affezione presso un ambulatorio veterinario.

**Stefania Venturini**, è psicologa. Si occupa di accompagnamento alla morte, di elaborazione del lutto, di crescita personale attraverso il Training Autogeno e tecniche di visualizzazione.

traducono in un profondo lutto conseguente alla loro perdita. Il dolore potrà diventare straziante, lacerante, portare all'incapacità di accogliere altri Anima-li, non solo per l'intensità del legame stabilito, ma anche per l'incapacità di “lasciar andare”. Questo dolore rimane il più delle volte inesperto o inascoltato. Frasi quali “ma dai...era solo un cane” “sei ridicola a piangere perché ti è morto il gatto” lacerano ancor più la profonda ferita del lutto, facendo sentire in alcuni casi “sbagliato” il luttuante. Si rende quindi necessario, anche nell'ambito della perdita dell'Anima-le da compagnia, creare una cultura del lutto, cultura che chiama in gioco la persona, il suo vissuto, il suo essere all'interno della società.

# Investigazione e Thanatos

**Giovedì  
19 Aprile  
ore 18.30**

Casa del Mantegna

Elena Alfonsi  
Maria Angela Gelati  
Elena Pagani

“Il disegno del Diavolo”, la morte tracciata su carta, analisi grafica di un omicidio dai risvolti inquietanti.

**Elena Pagani**, mantovana già Maestro D'arte, si laurea all'Accademia di Belle Arti di Brera a Milano e successivamente frequenta un Master a Stoccolma. Dipendente del Ministero dell'Interno, Dipartimento della Pubblica Sicurezza, con il grado di Assistente Capo Coordinatore della Polizia di Stato. È incaricata di servizio specializzato nella Sezione Scientifica della Polizia di Stato, all'unità dell'investigazione criminale in qualità di Dattiloscopista, Operatore in Analisi di Sopralluogo Giudiziario della scena del Crimine, Operatore D.V.I. (Disaster Victim Identification) e Disegnatore Anatomico in indagini grafiche applicate alle arti visive.

# Architettura e Thanatos

**Venerdì  
30 Marzo  
ore 18.30**

Casa del Mantegna

Elena Alfonsi  
Maria Angela Gelati  
Lisa Veronesi

Sulla riva sinistra del fiume Po, a ridosso del suo corso, un chilometro a valle dopo la confluenza del Mincio, adiacente alla Chiesa di Sacchetta a Sustinente in provincia di Mantova, vi è uno degli ultimi monumenti funerari costruiti all'interno di un centro abitato. Il Mausoleo, piccolo gioiello architettonico in stile neoclassico, fu fatto edificare nel 1785 dal Marchese Ferdinando Cavriani. Un sepolcro di famiglia costruito in una frazione del giardino di proprietà della casa contigua all'edificio consacrato, ceduta dal Reverendo D.G. Vedovi. Vi si accede da un cancello con pilastri recanti gli stemmi di famiglia. Due colonne marmoree sostengono la cappella preparata per Maria Rosa Bentivoglio d'Aragona, posta di fronte all'ingresso, sei

**Lisa Veronesi**, si laurea nella sede di Mantova del Politecnico di Milano con una tesi in Restauro Conservativo e Rilievo Fotogrammetrico del Cimitero Cavriani di Sacchetta di Sustinente in provincia di Mantova. Si specializza in Fotorendering e Simulazioni Fotografiche nel Restauro e nell'Edilizia Residenziale. Dal 2012 a seguito degli eventi sismici che hanno interessato l'area basso padana, si occupa di Progettazione e Direzione Lavori per interventi di messa in sicurezza sismica di edifici vincolati.

rotonde il loggiato, due il vestibolo anteriore. Il loggiato è interamente dipinto a mezzo fresco con scene tratte dalle Sacre Scritture. Al centro un altare in stucco è dedicato al S.S. Crocefisso, e sotto il pavimento in cotto sei lapidi in marmo indicano le sepolture. Con l'Editto di Saint Cloud, emanato da Napoleone nel 1804, i morti non poterono più essere seppelliti dentro le mura dei centri abitati. Da quel momento, esclusa la funzione di sepoltura nell'Oratorio sotto il titolo del S. S. Crocefisso questo cimitero continua a rappresentare l'unico esempio di architettura neoclassica del nostro territorio, di alto valore artistico.

# Performance e Thanatos

**Giovedì  
26 Aprile  
ore 18.30**

Casa del Mantegna

Elena Alfonsi  
Maria Angela Gelati  
Teatro Magro

## “Dove andremo a finire”

Da un'idea di Flavio Cortellazzi con: Alessandro Pezzali  
Produzione: Teatro Magro  
Regia: Flavio Cortellazzi



Performance teatrale replicata per un attore. Azione teatrale sul concetto dell'importanza di prendersi cura del luogo di sepoltura. Una riflessione pacata sull'incuria diffusa nell'attendere alla “casa” del caro estinto.

Teatro Magro

Mantova  
“Siamo un collettivo di persone”  
undici soci, molti collaboratori  
Nasciamo nel 1988 e non siamo mai morti  
Contemporanei, contestuali, concentrati  
No confidenziali, no congrui  
Agiamo pensiamo costruiamo progettiamo  
studiamo  
Non in questo ordine  
E lo facciamo vedere.  
Alla ricerca della bellezza essenziale ci muoviamo, nel tentativo di creare un'estetica riconoscibile  
Non siamo contenti  
Non basta  
È una questione di principi  
Tutto quello che sappiamo non è di nessun interesse  
Il bisogno di andare oltre  
Oltre le ovvietà  
Senza mai dimenticare  
Siamo il mistero della fede nel teatro e nella performing art  
Siamo pragmatici, lombardi.  
Spinti, no spenti  
Teatro Magro è Nerone  
Quello che vorremmo essere è un'altra questione.

# Poesia e Thanatos

Venerdì  
11 Maggio  
ore 18.30



Casa del Mantegna

Elena Alfonsi, Maria Angela Gelati

“Poesia e Thanatos” - Azione teatralizzata con poeti, scrittori, studiosi, videomaker e attori

## Ideazione e regia

Stefano Iori, Enrico Ratti

## Interpreti

Il Poeta, Stefano Iori  
La Morte, Enrico Ratti  
L'Altra, Carla Villagrossi (voce fuori campo)  
Il Messaggero misterioso

## Musica

Remix di Nicola Lamborghini da *Helenium*,  
concept album della band mantovana  
Holiday in Arabia

## Video

Remix di Toni Verità da short in anteprima  
dell'autore stesso e da *Il settimo sigillo* di  
Ingmar Bergman

Inaugurazione ufficiale “MANTOVA POESIA”  
Festival Internazionale di Poesia Virgilio,  
IV Edizione 2018 a cura della Associazione  
“La Corte dei Poeti”.

L'avvio della manifestazione poetica coincide  
con l'ultimo appuntamento della rassegna  
“ALLA FINE DEI CONTI” per offrire un segno  
di rinascita e di continuità nell'ambito dello  
spirito di ricerca intellettuale dell'Associazione  
“La Corte dei Poeti”.

Il Poeta rilegge alcuni suoi versi che affrontano il tema del morire. Thanatos in persona interrompe i pensieri dell'uomo e con questi inizia a dialogare. Tra i due si instaura una sfida intellettuale. La posta in gioco non è la vita o la morte. I due interlocutori si affrontano sul tema dello stupore, caleidoscopico e vitalissimo, che Thanatos evoca nell'uomo e che questi rimanda, umanizzato, alla Morte stessa. Ignorati, scordati, confusi, perplessi, gli uomini e le donne di questo mondo. Irripetibili essenze. Stranieri che parlano lingue diverse, declinate da ciascuno nel segno della sorpresa. La voce di costoro è relegata nel buio della solitudine? O forse la Poesia può innescare un'evoluzione, un percorso oltre il morire e l'oblio? Negli ultimi anni della sua attività Gina Pane esegue delle partizioni. Il corpo non c'è più: al suo posto ecco la sua evocazione.

**Stefano Iori**, poeta e scrittore, giornalista professionista, è direttore artistico di Mantova Poesia – Festival Internazionale Virgilio. Ha pubblicato quattro raccolte di versi oltre a volumi di prosa e saggistica. Dirige la rivista di poesia Versante Ripido e i Quaderni del Premio Letterario Acerbi. Sue liriche sono tradotte in inglese, spagnolo, romeno, lituano.

**Enrico Ratti**, saggista, pittore, disegnatore, è membro di giuria del Premio Nazionale di Poesia Terra di Virgilio. Ha firmato Manuale intellettuale (2008) e Manifesto per l'Europa (2010), entrambi pubblicati per i tipi Spirali Edizioni (Milano). Nel 2005 ha vinto il premio letterario Laurence Olivier - Vivien Leight.

**Carla Villagrossi**, formatrice, counselor, esperta di arti terapie, è presidente di giuria nell'ambito del Premio Nazionale di Poesia Terra di Virgilio.

**Nicola Lamborghini**, operatore sociale nel campo dell'aggregazione giovanile, si diletta di musica e di tecniche di registrazione e remixaggio.

**Toni Verità**, regista televisivo e cinematografico ha collaborato con Vittorio Storaro, Gian Maria Volonté, i fratelli Taviani, Giorgio Albertazzi. Ha diretto per Rai e Mediaset oltre trecento tra documentari, reportage, speciali e programmi.

Con la straordinaria partecipazione di:  
Rachele Bertelli  
Ilaria Lovo  
Stefano Peppini  
della Scuola di Teatro di Mantova – Ars  
Creazione e Spettacolo



Nascono così i luoghi dove si esprime l'assenza. Il corpo è costituito da orme o tracce: il suo enigma è nel suo altrove. La Poesia è la messa in scena dell'altrove? In *La preghiera dei poveri* e *il corpo dei santi* (1989) si assiste a una grande messa in scena operata da Gina Pane attraverso nove teche che simboleggiano i corpi di alcuni santi. Una rete di ricordi e analogie. Le teche contengono segni che possono essere letti come reliquie. L'artista sigilla le teche: è la fine della cerimonia, un tempo chiamata azione. La Poesia attraversa la Morte? Il Coro, ritmicamente, interrompe la propria azione coreografica per leggere grandi brani poetici sulla morte, testi che arricchiscono e nel contempo spiazzano il Poeta e la Morte stessa. L'Altra, la coscienza, interviene tessendo la trama, ovvero l'evanescente storia della sfida tra Poesia e Thanatos.

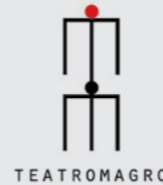
Sponsor



Sponsor tecnici



C·A·R·T·H·U·S·I·A



Marco Marchini  
www.raccontidialzheimer.com

Mania Bianchi  
associazione



B&B - www.animamundigratie.it



Ambulatorio Virgiliano



Creatività che arreda  
www.annsofie.eu



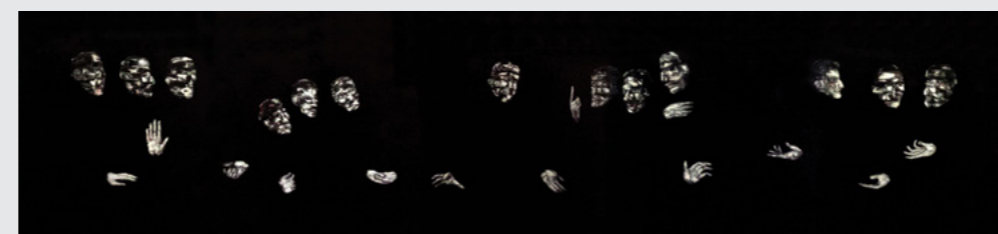
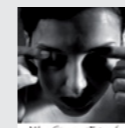
Graphic design  
massimocanali.it

Stampa  
Grafiche Spagnoli

Fotografia  
milenagiacomazzi.com

Video  
medialivemusic.com

Abito in carta di  
Ezia Artioli



Lorenzo Puglisi - Il Grande Sacrificio, 2017 - Olio su tela - 115x265cm

L'Associazione di  
Promozione Sociale

SEGNALI DI VITA  
ASSOCIAZIONE DI PROMOZIONE SOCIALE

In collaborazione con



IL RUMORE DEL LUTTO  
Parma

La Corte dei Poeti  
Mantova

Con il patrocinio



# Alla fine dei conti

## Riflessioni sulla vita e sulla morte

Rassegna culturale a ingresso libero  
Casa del Mantegna, via Acerbi 47  
da Febbraio a Maggio

Mantova  
Seconda Edizione  
2018

A cura di  
Elena Alfonsi  
con la partecipazione di  
Maria Angela Gelati

Gli appuntamenti si prefiggono di offrire al pubblico spazi di riflessione sul tema della morte per incrementare l'attenzione culturale sul valore della vita, attraverso alcune corrispondenze.

Per informazioni: [www.casadelmantegna.it](http://www.casadelmantegna.it)



Tea  
onoranze funebri